



ქალაქ თბილისის
მუნიციპალიტეტის საკრებულო



დადგენილება № 22-76

29 ივნისი
“ --- ” ----- 2018 ♡

ქ. თბილისი

„დედაქალაქის მიწათსარგებლობის გენერალური გეგმის დამტკიცების შესახებ“
ქ.თბილისის მუნიციპალიტეტის საკრებულოს 2014 წლის 30 დეკემბრის №20-105
დადგენილებაში ცვლილების შეტანის თაობაზე

საქართველოს ორგანული კანონის „ადგილობრივი თვითმმართველობის კოდექსი“
61-ე მუხლის მე-2 პუნქტისა და „ნორმატიული აქტების შესახებ“ საქართველოს კანონის
მე-20 მუხლის თანახმად, ქალაქ თბილისის მუნიციპალიტეტის საკრებულო ადგენს:

მუხლი 1.

შეტანილი იქნას ცვლილება „დედაქალაქის მიწათსარგებლობის გენერალური
გეგმის დამტკიცების შესახებ“ ქ. თბილისის მუნიციპალიტეტის საკრებულოს 2014 წლის
30 დეკემბრის №20-105 დადგენილებაში (სსმ, ვებგვერდი: www.matsne.gov.ge,
06/01/2015, სარეგისტრაციო კოდი: 010260030.35.101.016099) და დადგენილების
პირველი პუნქტით დამტკიცებული დედაქალაქის მიწათსარგებლობის გენერალური
გეგმის გრაფიკული ნაწილი - რუკა (ფუნქციური ზონები) ჩამოკალიბდეს
თანდართული სახით (თან ერთვის ცვლილების საინფორმაციო მასალა).

მუხლი 2.

დადგენილება ამოქმედდეს გამოქვეყნებისთანავე.

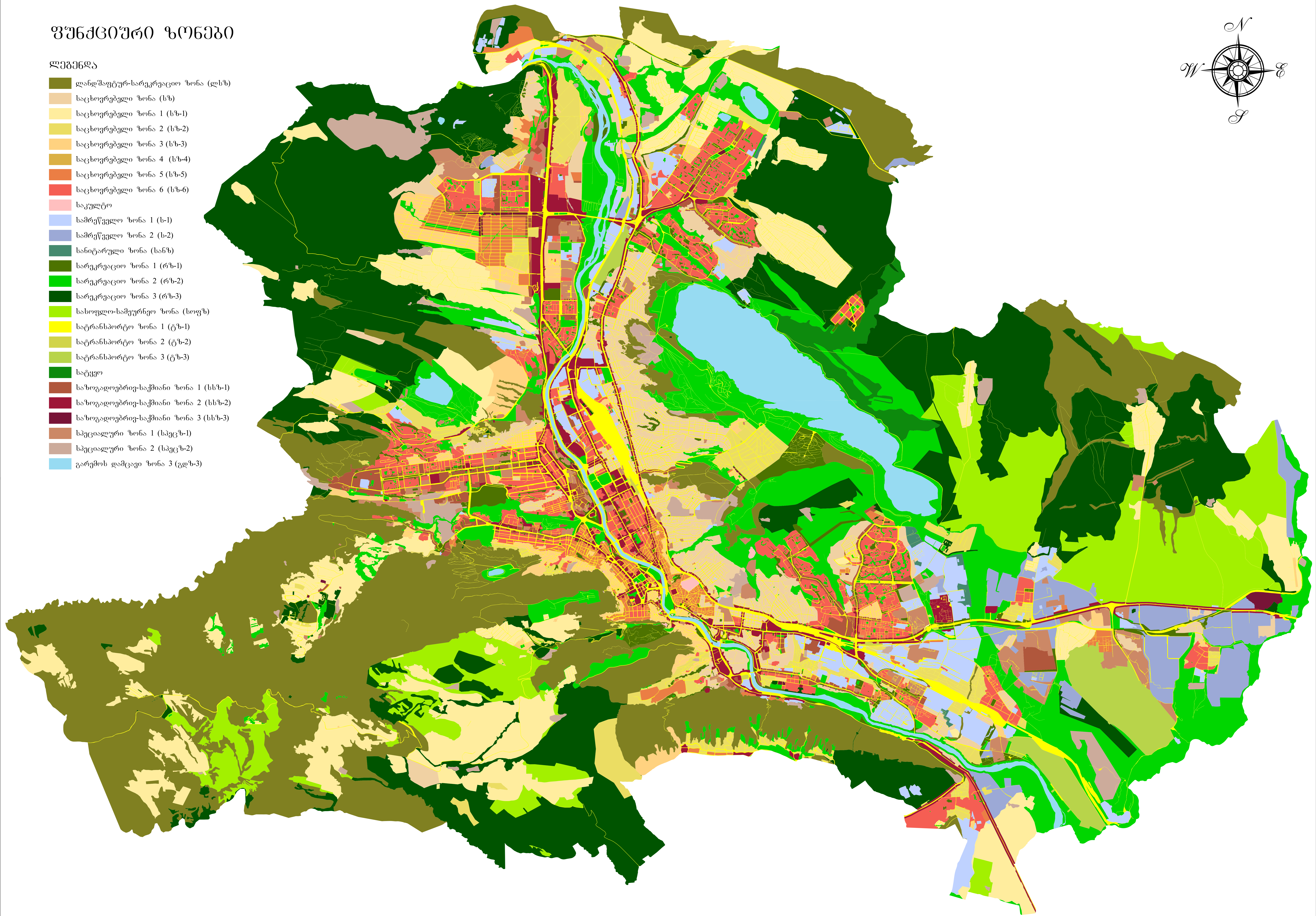
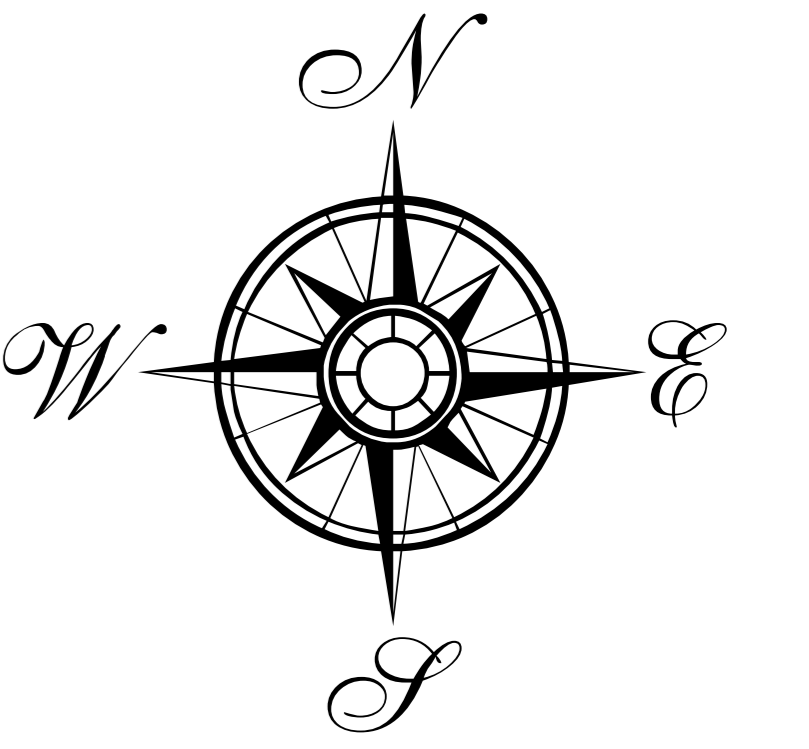
საკრებულოს თავმჯდომარე

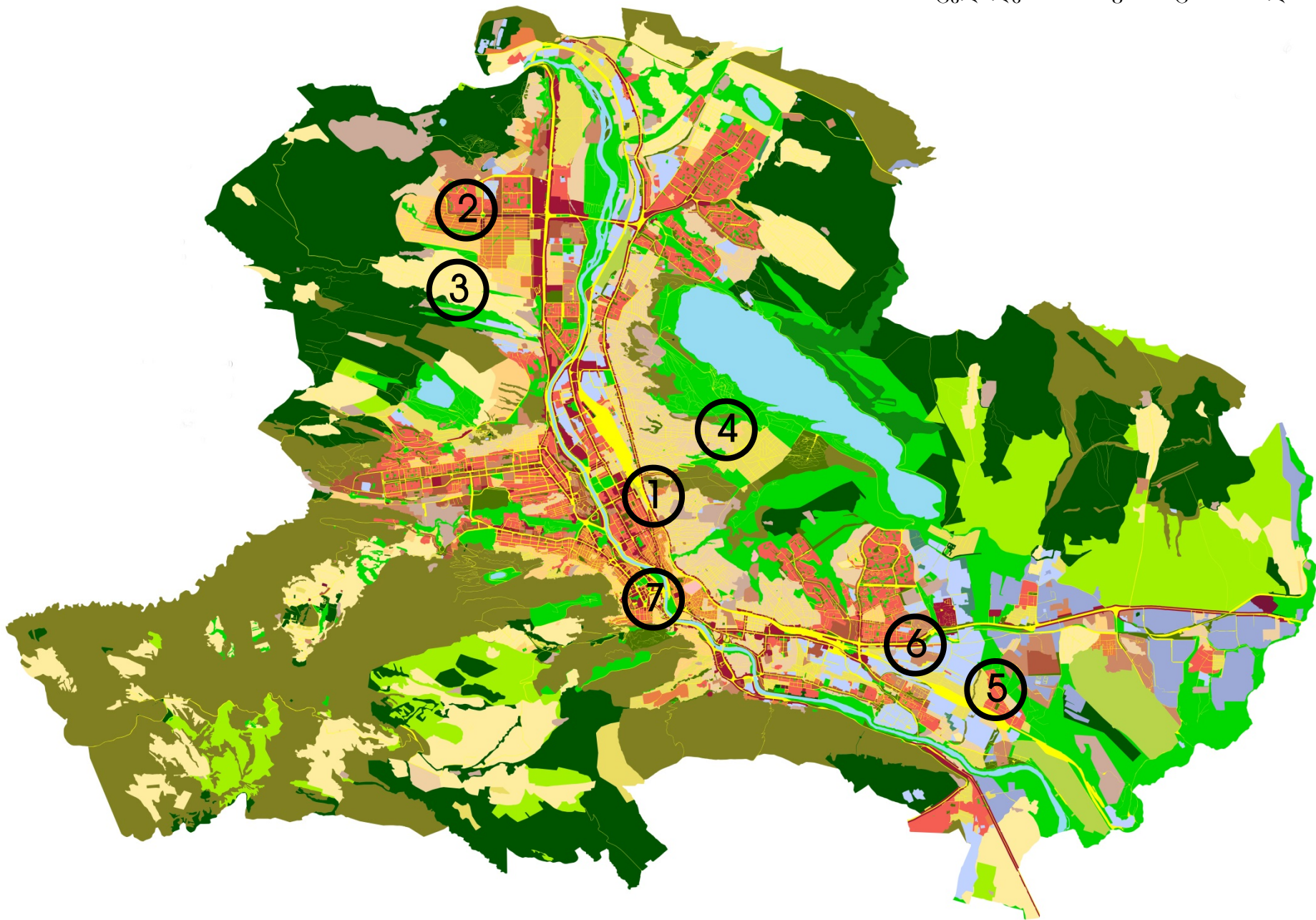
გიორგი ტყეშელაშვილი

ფუნქციური ზონები

ლეგენდა

- ღანდშავტურ-სარეკრეაციო ზონა (ღსზ)
- საცხოვრებელი ზონა (სზ)
- საცხოვრებელი ზონა 1 (სზ-1)
- საცხოვრებელი ზონა 2 (სზ-2)
- საცხოვრებელი ზონა 3 (სზ-3)
- საცხოვრებელი ზონა 4 (სზ-4)
- საცხოვრებელი ზონა 5 (სზ-5)
- საცხოვრებელი ზონა 6 (სზ-6)
- საკულტო
- სამრეწველო ზონა 1 (ს-1)
- სამრეწველო ზონა 2 (ს-2)
- სანიტარული ზონა (სანზ)
- სარეკრეაციო ზონა 1 (რზ-1)
- სარეკრეაციო ზონა 2 (რზ-2)
- სარეკრეაციო ზონა 3 (რზ-3)
- სასოფლო-სამეურნეო ზონა (სოფზ)
- სატრანსპორტო ზონა 1 (ტზ-1)
- სატრანსპორტო ზონა 2 (ტზ-2)
- სატრანსპორტო ზონა 3 (ტზ-3)
- სატყეო
- საზოგადოებრივ-საქმიანი ზონა 1 (სსზ-1)
- საზოგადოებრივ-საქმიანი ზონა 2 (სსზ-2)
- საზოგადოებრივ-საქმიანი ზონა 3 (სსზ-3)
- სპეციალური ზონა 1 (სპეცზ-1)
- სპეციალური ზონა 2 (სპეცზ-2)
- გარემოს დამცავი ზონა 3 (გდზ-3)







1. ქალაქ თბილისში, ანაკლიის ქუჩა №10-ში მდებარე მიწის ნაკვეთის (საკადასტრო კოდი: 01.16.06.003.008, ფართობი: 119 კვ.მ) ნაწილზე და მის მიმდებარედ სატრანსპორტო ზონა 1-ის (ტზ-1) საცხოვრებელი ზონა 5-ით (სზ-5) ცვლილება.



AR1543431



არსებული ფუნქციური ზონის ჩონბური



პროექტირებული ფუნქციური ზონის ჩონბური

-  სატრანსპორტო ზონა 1 (ტზ-1) (არსებული ზონა 119 კვ.მ.)
-  საცხოვრებელი ზონა 5 (სზ-5) (პროექტირებული ზონა 119 კვ.მ.)

1. ქალაქ თბილისში, ანაკლიის ქუჩა №10-ში მდებარე მიწის ნაკვეთის (საკადასტრო კოდი: 01.16.06.003.008, ფართობი: 119 კვ.მ) ნაწილზე და მის მიმდებარედ სატრანსპორტო ზონა 1-ის (ტზ-1) საცხოვრებელი ზონა 5-ით (სზ-5) ცვლილება.

AR1574393



2. ქალაქ თბილისში, სოფელი დილომი, ე.წ „ჩალიპირები“-ს ტერიტორიაზე (ფართობი: 1 132 კვ.მ) საცხოვრებელი ზონა 3-ის (სზ-3) სატრანსპორტო ზონა 1-ით (ტზ-1) ცვლილება.

AR1562770



არსებული ფუნქციური ზონის პონბური

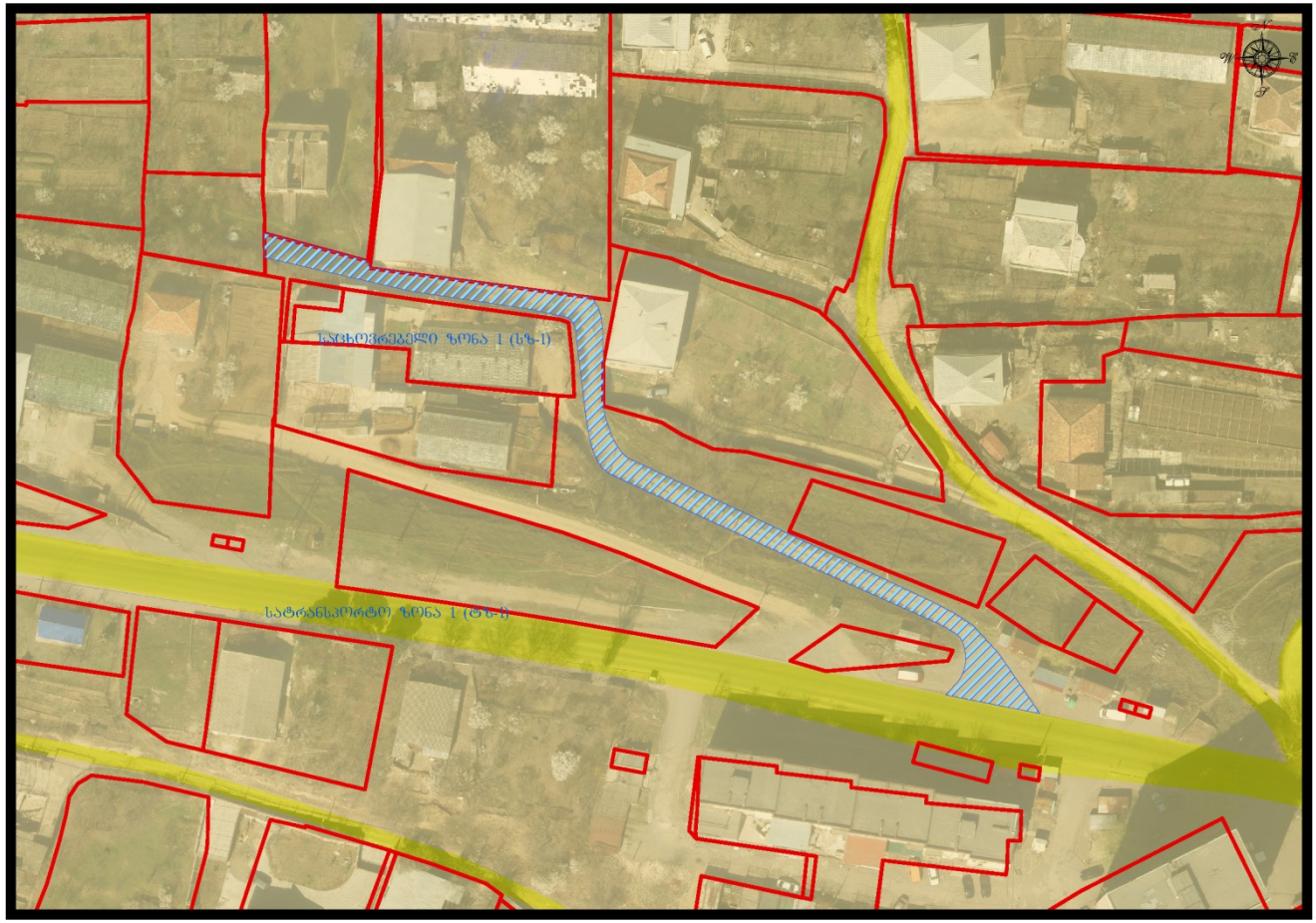


პორექტირებული ფუნქციური ზონის პონბური

- საცხოვრებელი ზონა 3 (სზ-3) (არსებული ზონა 1 132 კვ.მ.)
- სატრანსპორტო ზონა 1 (ტზ-1) (პორექტირებული ზონა 1 132 კვ.მ.)

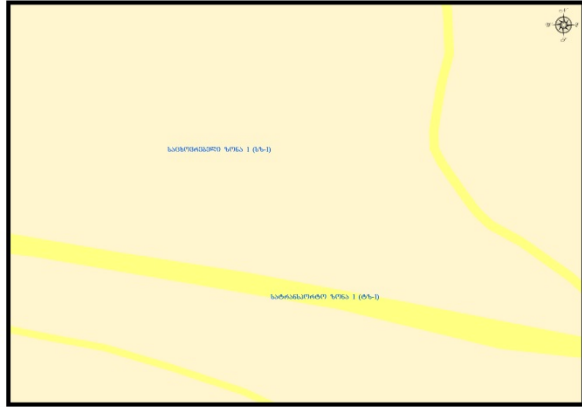
2. ქალაქ თბილისში, სოფელი დილომი, ე.წ „ჩალიპირები“-ს ტერიტორიაზე (ფართობი: 1 132 კვ.მ) საცხოვრებელი ზონა 3-ის (სზ-3) სატრანსპორტო ზონა 1-ით (ტზ-1) ცვლილება.

AR1562770



3. ქალაქ თბილისში, სოფელ დილომში, წმინდა გიორგის უბანში მიწის ნაკვეთების მიჯნაზე, არსებულ გზაზე (ფართობი: 833 კვ. მ) საცხოვრებელი ზონა 1-ის (სზ-1) სატრანსპორტო ზონა 1-ით (ტზ-1) ცვლილება.

AR1578243



არსებული ფუნქციური ზონის ჩონბური



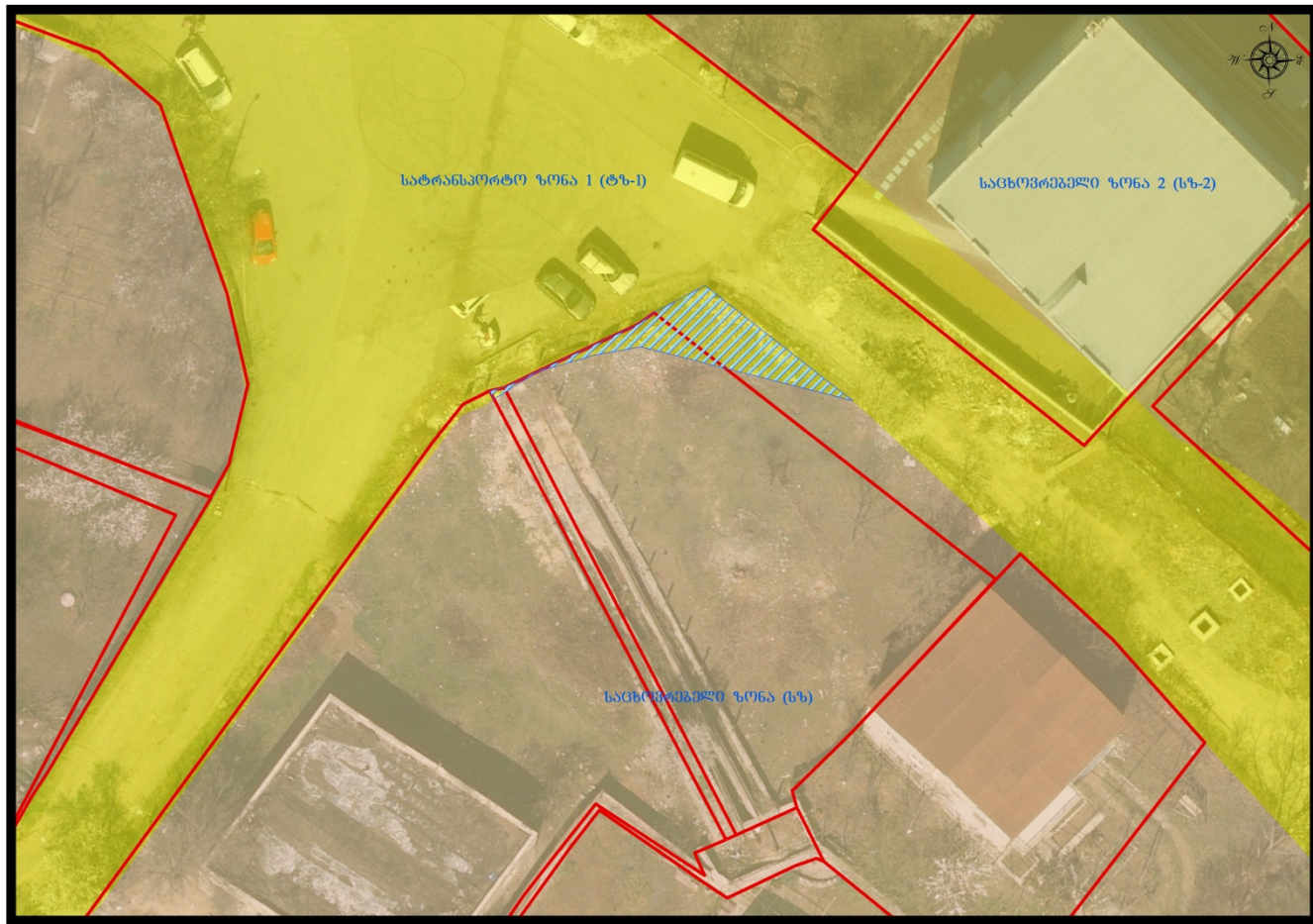
პროექტირებული ფუნქციური ზონის ჩონბური

- საცხოვრებელი ზონა 1 (სზ-1) (არსებული ზონა 833 კვ.მ.)

- სატრანსპორტო ზონა 1 (ტზ-1) (პროექტირებული ზონა 833 კვ.მ.)

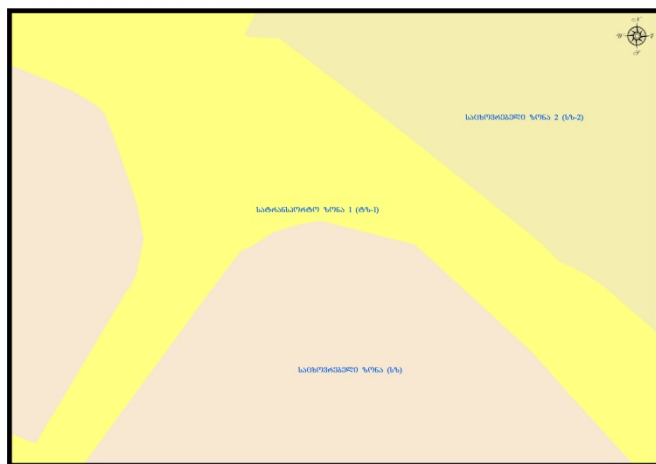
3. ქალაქ თბილისში, სოფელ დიღომში, წმინდა გიორგის უბანში მიწის ნაკვეთების მიჯნაზე, არსებულ გზაზე (ფართობი: 833 კვ. მ) საცხოვრებელი ზონა 1-ის (სზ-1) სატრანსპორტო ზონა 1-ით (ტზ-1) ცვლილება.

AR1578243

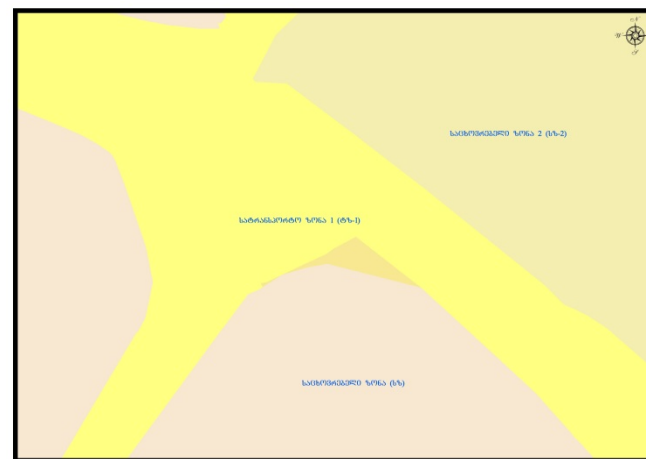


4. ქალაქ თბილისში, წერონისის ქუჩა №183ა და მელიტონ ფილიას ქუჩაზე მდებარე მიწის ნაკვეთების (საკადასტრო კოდები: 01.12.14.087.007 და 01.12.14.087.008) ნაწილზე და მის მიმდებარედ 45 კვ.მ ფართობზე სატრანსპორტო ზონა 1-ის (ტზ-1) ზოგადი საცხოვრებელი ზონით (სზ) ცვლილება.

AR1590277



არსებული ფუნქციური ზონის ჯონბური

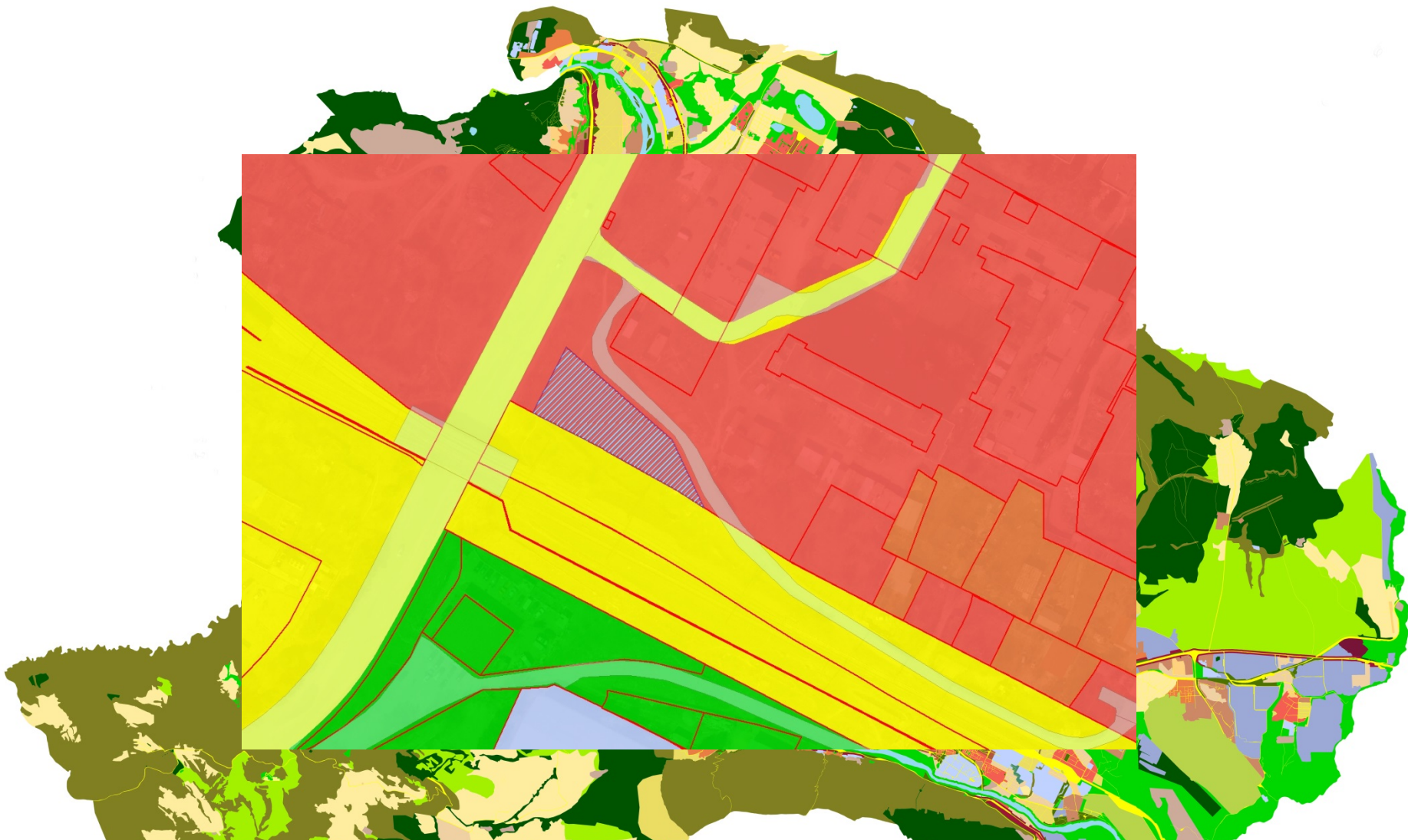


პორექტირებული ფუნქციური ზონის ჯონბური

- სატრანსპორტო ზონა 1 (ტზ-1) (არსებული ზონა 45 ჯვ.მ.)
- ზოგადი საცხოვრებელი ზონა (სზ) (პორექტირებული ზონა 45 ჯვ.მ.)

4. ქალაქ თბილისში, წერონისის ქუჩა №183ა და მელიტონ ფილიას ქუჩაზე მდებარე მიწის ნაკვეთების (საკადასტრო კოდები: 01.12.14.087.007 და 01.12.14.087.008) ნაწილზე და მის მიმდებარედ 45 კვ.მ ფართობზე სატრანსპორტო ზონა 1-ის (ტზ-1) ზოგადი საცხოვრებელი ზონით (სზ) ცვლილება.

AR1590277

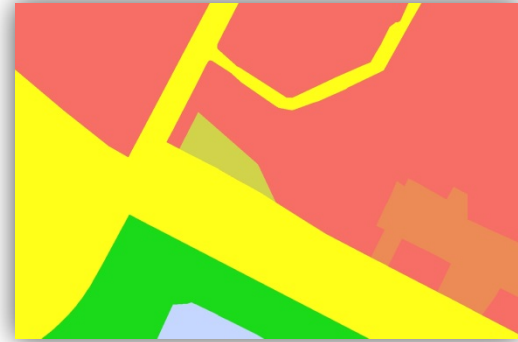


5. ქ. თბილისში, ჭიჭინაძის ქ. #1, კორპ. #3-ის მიმდებარედ არსებულ მიწის ნაკვეთზე (ს/კ: N01.19.032.001.065) (1119 კვ.მ.) საცხოვრებელი ზონა 6-ის ცვლილება, სატრასანსპორტო ზონა 2-ად

N61-01181553245



არსებული ფუნქციური ზონის აონბური

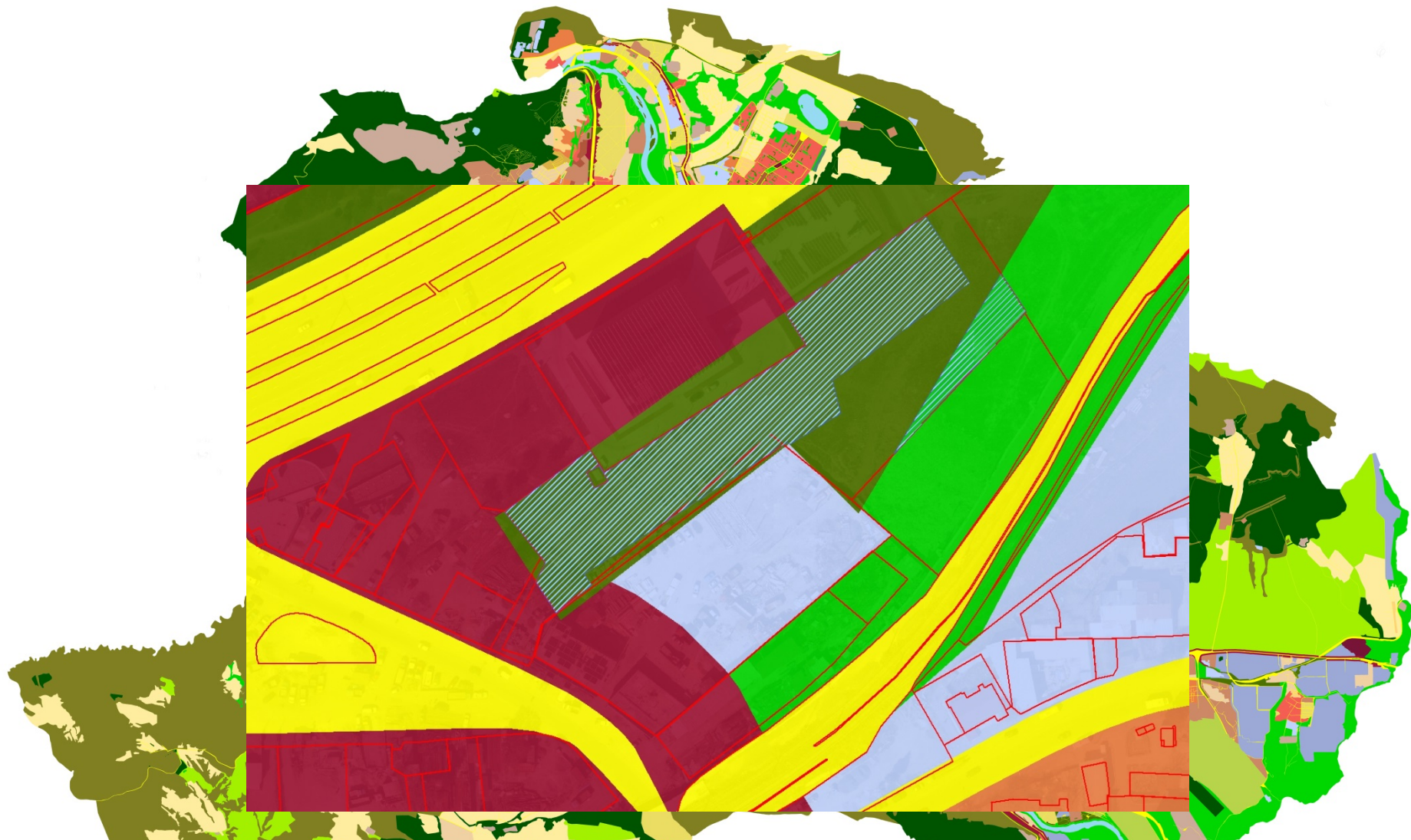


აორაქბირაბული ფუნქციური ზონის აონბური

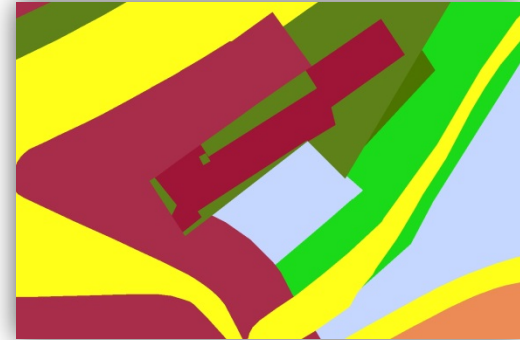
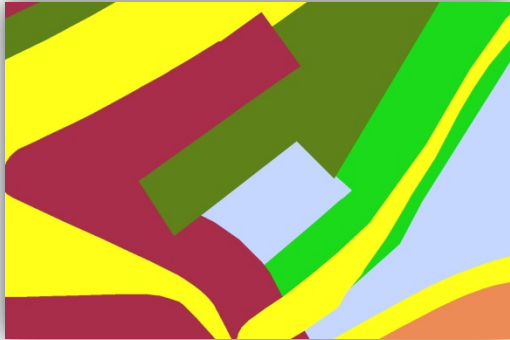
■ საცხოვრებელი ზონა 6 (სზ-6) (არსებული ზონა 1119 კვ.მ.)

■ სატრანსპორტო ზონა 2 (ტზ-2) (აორექტირებული ზონა 1119 კვ.მ.)

5. ქ. თბილისში, ჭიჭინაძის ქ. #1, კორპ. #3-ის მიმდებარედ არსებულ მიწის ნაკვეთზე (ს/კ: N01.19.032.001.065) (1119 კვ.მ.) საცხოვრებელი ზონა 6-ის ცვლილება, სატრანსპორტო ზონა 2-ად



6. ქალაქ თბილისში, კახეთის გზატკეცილი, კოსმონავტების სკვერის მიმდებარედ არსებულ მიწის ნაკვეთზე (საკადასტრო კოდი: 01.19.21.003.099, ნაკვეთი N03/72) და მის მიმდებარედ (5192 კვ.მ.) სარეკრეაციო ზონა 1-ის (რზ-1) და სარეკრეაციო ზონა 2-ის (რზ-2) ცვლილება საზოგადოებრივ-საქმიანი ზონა 2-ით და სარეკრეაციო ზონა 1-ით.



არსებული ფუნქციური ზონის აონბური

აორეაქტირბური ფუნქციური ზონის აონბური

- სარეკრეაციო ზონა 1 (რზ-1) (არსებული ზონა)
- სარეკრეაციო ზონა (რზ-2) (არსებული ზონა)
- საზოგადოებრივ-საქმიანი ზონა 2 (სსზ-2) (კორექტირბული ზონა 4710 კვ.მ.)
- სარეკრეაციო ზონა (რზ-1) (კორექტირბული ზონა 482 კვ.მ.)

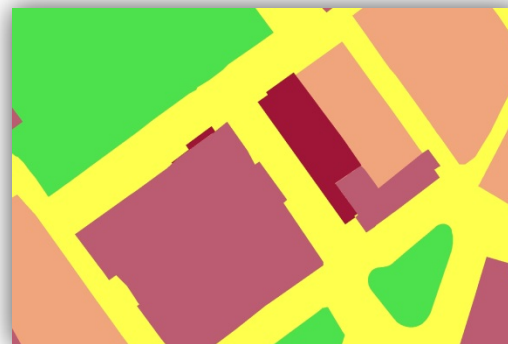
6. ქალაქ თბილისში, კახეთის გზატკეცილი, კოსმონავტების სკვერის მიმდებარედ არსებულ მიწის ნაკვეთზე (საკადასტრო კოდი: 01.19.21.003.099, ნაკვეთი N03/72) და მის მიმდებარედ (5192 კვ.მ.) სარეკრეაციო ზონა 1-ის (რზ-1) და სარეკრეაციო ზონა 2-ის (რზ-2) ცვლილება საზოგადოებრივ-საქმიანი ზონა 2-ით და სარეკრეაციო ზონა 1-ით.



7. ქ. თბილისში, ფხოვის ქუჩა #2 არსებულ ნაკვეთზე (საკადასტრო კოდი: №01.15.04.020.010) და მიმდებარედ (1310 კვ.მ.), ქ. თბილისში, ხაზინა #5 არსებული ნაკვეთის (საკადასტრო კოდი: №01.15.04.020.008) ფარგლებში და მიმდებარედ (45 კვ.მ.), საცხოვრებელი ზონა 5-ის და სატრანსპორტო ზონა 1-ის ცვლილება საზოგადოებრივ-საქმიანი ზონა 2-ით.



არსებული ფუნქციური ზონის ჯონბური



პორექტირებული ფუნქციური ზონის ჯონბური

- საცხოვრებელი ზონა 5 (სზ-5)
- სატრანსპორტო ზონა (ტზ-1)
- საზოგადოებრივ-საქმიანი ზონა 2 (სსზ-2) (პორექტირებული ზონა 1355 კვ.მ.)

7. ქ. თბილისში, ფხოვის ქუჩა #2 არსებულ ნაკვეთზე (საკადასტრო კოდი: №01.15.04.020.010) და მიმდებარედ (1310 კვ.მ.), ქ. თბილისში, ხაზინა #5 არსებული ნაკვეთის (საკადასტრო კოდი: №01.15.04.020.008) ფარგლებში და მიმდებარედ (45 კვ.მ.), საცხოვრებელი ზონა 5-ის და სატრანსპორტო ზონა 1-ის ცვლილება საზოგადოებრივ-საქმიანი ზონა 2-ით.